

**O CARBALLAL**

# Rota: "Val do Orxas"

## Descrición xeral:

Con esta rota, percorreremos por vellos camiños, moitos deles hoxe en desuso, o fermoso val de Aldán, regado polo río Orxas e o seu afluente, o Fials. É unha rota fácil, sen desniveis significativos, e a única dificultade pode ser atopar algún camiño enlameado ou con maleza.

O ambiente natural, tranquilo, relaxante; os seus pobos recollidos, silenciosos, vencellados coa terra; as súas xentes traballadoras; os legados do pasado; forman un conxunto único e inesquecible.



## Características:

A rota é circular, con saída e chegada ao mesmo sitio. Ten unha lonxitude aproximada de 8 Km, e aconséllase facer en xornada enteira, para facela sen presas. Levando comida, un bo lugar para xantar é a carballeira de San Amaro. Hai fonte por debaixo do adro. Tamén hai bos restaurantes na estrada xeral, próxima a O Piñeiro e Gandón.

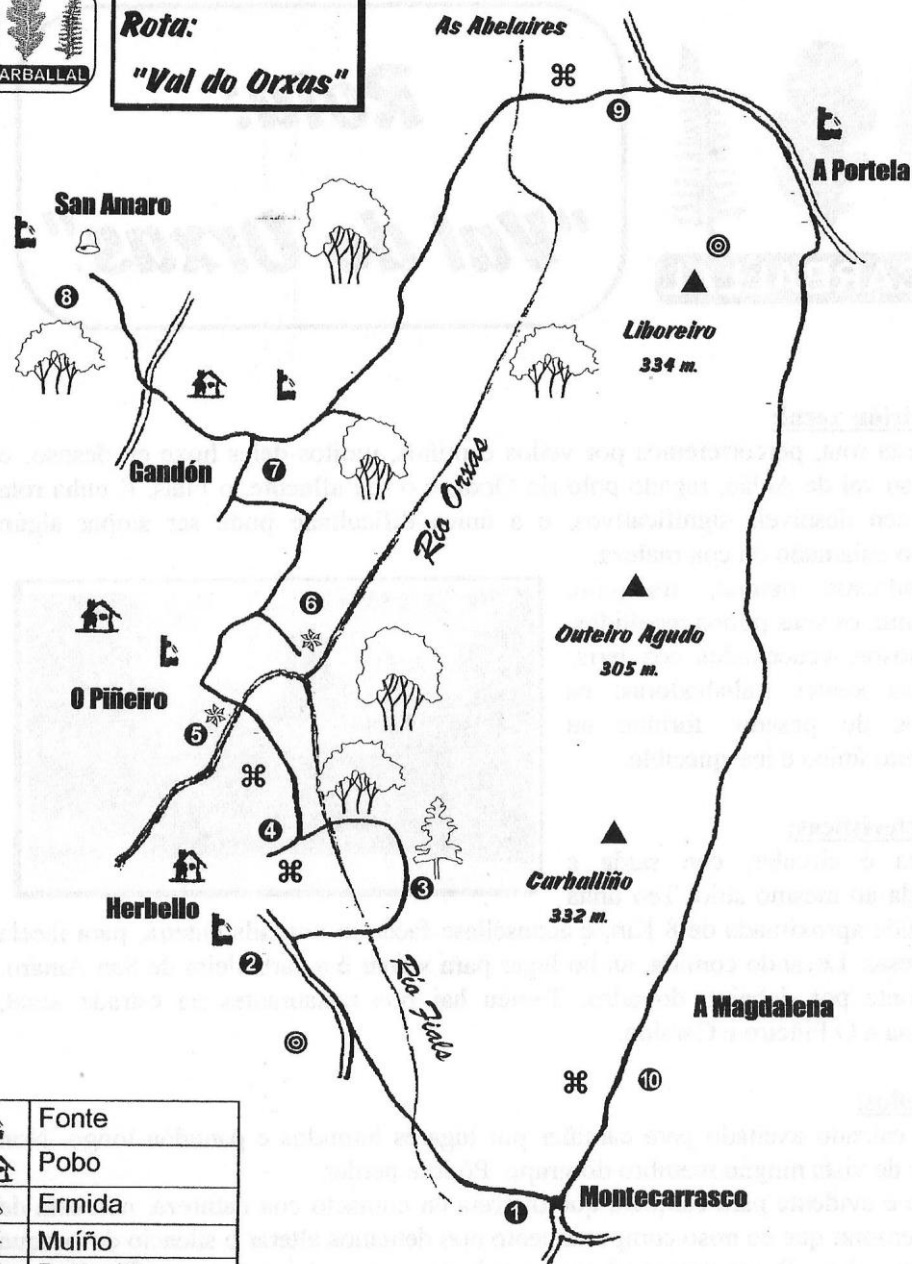
## Consellos:

Levar calzado axeitado para camiñar por lugares húmidos e pantalón longo. Non perder de vista ningún membro do grupo. Pódese perder.

Anque é evidente para calquera que disfruta en contacto coa natureza, non está de máis lembrar que co noso comportamento non debemos alterar o silencio do bosque nin dos pobos. Respectemos plantas e animais, e non deixemos pegadas do noso paso. Se podemos facer algo por deixalo todo algo máis limpo do que estaba, aínda mellor.



**Rota:**  
**"Val do Orxas"**



	Fonte
	Pobo
	Ermida
	Muíño
	Petroglifo
	Castro

## Indicacións do percorrido:

❶.- →Iniciámos o camiño no lugar de **Montecarrasco**, polo paso de Porteliña, antigo acceso a Cangas dos pobos do val de Aldán. O camiño baixa a rentes dun valado alto de bloques.

❷.- **Herbello**. Antigo núcleo rural onde aínda podemos ver vellas construcións da tipoloxía local, asentadas preto do que foi un primitivo castro.

- **Castro de Herbello**: Localízase ao Sur de Herbello nunha cota de 132 mts de altitude. Posúe unha zona outa moi rochosa e unha soa terraza alongada cara ao Norte. Atopouse grande cantidade de cerámica castrexa e tamén restos de ánforas.

→Diante do parque infantil, collemos o camiño que sae á dereita, e chegamos a un lavadeiro no río Fials. ↗Pasado este, collemos o camiño da esquerda.

❸.- Atravesamos o que foi un interesante **bosque autóctono** con gran variedade de especies, e único bosque de acibos (*Ilex aquifolium*) da comarca. Os incendios e as cortas para *adornos navideños* fixeron que esta especie, practicamente desaparecera.

❹.- **Petroglifo de Río Loureiro** :

Ao chegar a un cruce, nunha rocha plana, á esquerda, hai unha representación dunha figura humana, armada con escudo, espada e un casco con cornos. Xunto esta figura parece estar debuxada unha cabana de teito cónico, porta rectangular e planta circular.

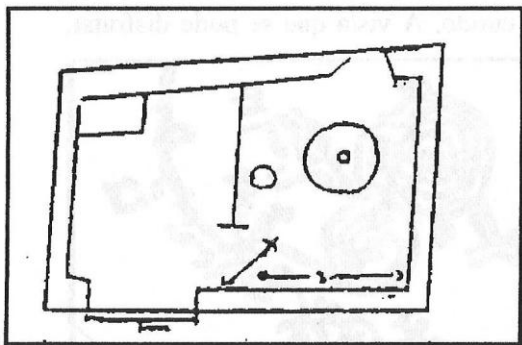
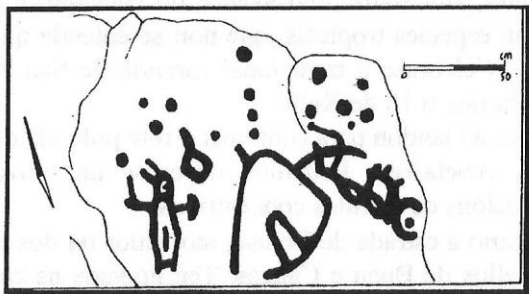
→ Seguimos pola dereita.

- **Petroglifo de Monte Pereira**: Combinacións de círculos concéntricos. ↗

❺.- **O Piñeiro**. Á beira do camiño, preto dun lavadeiro e das casas, podemos ver o **Muíño de Remuíño**. Está abandonado, e non ten porta. O tellado é a unha auga, e o "*cubo*" é de caída vertical e moi grande, aínda que a canle é ancha.

No seu interior podemos observar, se a maleza o permite, dúas estancias separadas cun tabique de madeira.

Na parte do tremiñado, pódense ver algunhas pezas do muíño, tiradas polo chan. A xanela, está moi ben feita e ten unha fiestra de madeira. Na porta hai algúns sináis gravados.



- O núcleo de **O Piñeiro** conserva un moi interesante conxunto arquitectónico popular, con casas térreas, de pincho e moi bos hórreos. →

❻.- →**Muíño de Campos**. É o último, ou primeiro, dos once muíños do Orxas. A diferenza do anterior, ten *cubo* de caída en rampa. Estes muíños tiveron o seu apoxeo no século XVIII, coa implantación do millo. As novas tecnoloxías, cambios na alimentación, no sistema de vida, cabana gandeira, etc., leváronnos ao decaimento da actividade e actual abandono.

❼.- **Gandón**. Foron excavadas neste lugar, no ano 1985, dúas sepulturas feitas con grandes laxes de pedra, para enterramentos individuais, da Idade do Bronce. Atopáronse alfaias do enxoval funerario de grande perfección. Supuxo o primeiro achádego relacionado co cambio de ritual funerario, xa que anteriormente os enterramentos eran colectivos. ↗

❸.- **Ermida de San Amaro**. Edificación do século XVI situada nunha fermosa carballeira, ameazada polo avance do eucalipto e porque a reposición de árbores faise con especies tropicais, que non se entende que poden pintar nesta paraxe tan enxebre. Celébrase a tradicional romaría de San Amaro o 15 de Xaneiro e a de Santa Mariña, o 18 de Xullo.

Voltamos a Gandón para continuar a rota polo val do Orxas. ↗

❹.- **As Abelaires**. Podemos observar un gravado rupestre que consiste en combinacións de círculos concéntricos.

- Próximo á estrada de Beluso, atopamos un dos marcos que sinalan o linde entre os concellos de Bueu e Cangas. Ten gravada na cara Oeste, a inscrición "Coto de Aldao". →

- **Castro Liboreiro**. A zona habitacional distribuíase nunha serie de catro terrazas, con parapeto defensivo na zona baixa, que protexía a subida ao mesmo. Documentouse dende primeiros de século a presenza de cerámica castrexa e instrumentos de bronce e pedra pulida. Apareceron na excavación de 1.928 tres aras e outros obxectos da cultura romana como moedas e fibulas. Se contamos con tempo, e forzas, é aconsellable a subida ao curuto. A vista que se pode disfrutar, ben vale a pena. →

❺.- **Pinal do Rei** : Xa de volta no Montecarrasco, á beira dun campo de fútbol, nunha ampla laxe aparecen gran cantidade de grabados: combinacións circulares, asociacións de circos e animais, esceas de monta, e acoso de animais por figuras humanas. Atópase en estado lamentable. →□

